

QUATTRO MQ30

Vierfussrahmen-Sitztisch

Einfach, vielseitig und preiswert.

Das Rahmengestell verleiht dem Sitztisch QUATTRO MQ30 seine schlichte Eleganz und Stabilität. Das ausgezeichnete Preis-Leistungs-Verhältnis und seine Vielseitigkeit sind weitere Argumente die überzeugen. Erhältlich in diversen Ausführungen und Grössen bis 800 x 1600 mm.



QUATTRO MQ30

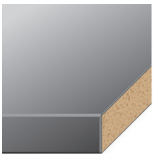


VIERFUSS-RAHMENGESTELL QUATTRO MQ30

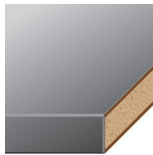
Füsse:	Quadratisch 30x30 mm
Zargenprofil:	40x20 mm, Rücksprung 2 mm
Nivelliergleiter:	Kunststoff schwarz, +10 mm
Verbindung:	Geschraubt
Tischhöhe:	Fest 735 mm (inkl. Tischplatte 19 mm)
①	Nivelliergleiter
②	Eckdetail



TISCHPLATTEN

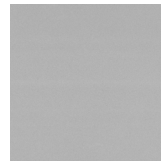


Kunstharz
beschichtet



Kunstharz
belegt

GESTELL AUSFÜHRUNGEN

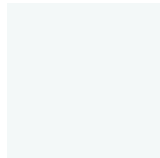


weissaluminium
3923

Weitere Gestell Ausführungen auf Anfrage



RAL
nach Wahl



weiss
3920



graphitschwarz
3967

FORMATE & GRÖSSEN

■ Quadratisch

600 x 600 mm
650 x 650 mm
700 x 700 mm
750 x 750 mm
800 x 800 mm
900 x 900 mm
1000 x 1000 mm

■ Rechteckig

400 x 800 / 900 / 1000 mm
500 x 800 / 900 / 1000 mm
600 x 800 / 900 / 1000 / 1200 mm
650 x / 1300 mm
700 x / 1400 mm
750 x / 1500 mm
800 x / 1200 / / 1400 / / 1600 mm