

STELE ZR

Säulen Sitztisch rund

Variantenreich, formschön und zeitlos.

So präsentiert sich der STELE ZR in Design und Gebrauch. Der runde Sitztisch ist äusserst vielseitig einsetzbar – ob klassisch als Sitzungs- bzw. Bistrotisch oder einfach als Tisch zum Verweilen. In verschiedenen Farben, Materialien und Grössen erhältlich.





STELE ZR

SÄULENGESTELL MIT BODENPLATTE RUND STELE ZR

Säule: Rund Ø 60 / 80 mm

Bodenplatte: Rund, Dicke 10 mm

Kopfplatte: Quadratisch,
schwarz seidenglanz RAL 9005

Gleiter: Hartfilzgleiter (Standard)
Kunststoff POM Gleiter
Hartfilz Nivelliergleiter von unten verstellbar

Tischhöhe: Fest 730 mm (inkl. Tischplatte 25 mm)

TISCHPLATTEN



Kunstharz
beschichtet



Kunstharz
belegt



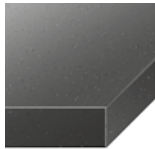
Linoleum
Desktop



Echtholz
Furnier

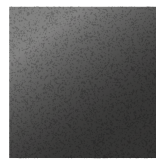


Massivholz

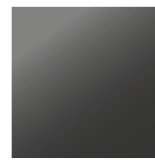


Kunstharz
Vollkern

GESTELL AUSFÜHRUNGEN



schwarz Fein-
struktur 3964
RAL 9005



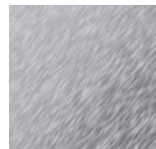
schwarz matt
3954
RAL 9005



farbig nach RAL
seidenglanz



Glanzverzinkt
3940



Chrom rohmatt
3932



Chrom poliert
3934
NUR SÄULE!

FORMATE & GRÖSSEN

● Tischplatte Ø	Säule Ø	Bodenplatte Ø	Kopfplatte
600 mm	60 mm	400 mm	250 x 250 mm
650 mm	60 mm	400 mm	250 x 250 mm
700 mm	60 mm	450 mm	250 x 250 mm
750 mm	60 mm	450 mm	250 x 250 mm
800 mm	60 mm	450 mm	250 x 250 mm
900 mm	60 mm	500 mm	350 x 350 mm
1000 mm	60 mm	600 mm	350 x 350 mm
1100 mm	80 mm	700 mm	Rohrkreuz
1200 mm	80 mm	700 mm	Rohrkreuz
1300 mm	80 mm	800 mm	Rohrkreuz
1400 mm	80 mm	800 mm	Rohrkreuz

OPTIONAL

■ Tischplatte
600 x 600 mm
650 x 650 mm
700 x 700 mm
750 x 750 mm
800 x 800 mm
900 x 900 mm
1000 x 1000 mm
1100 x 1100 mm
1200 x 1200 mm

